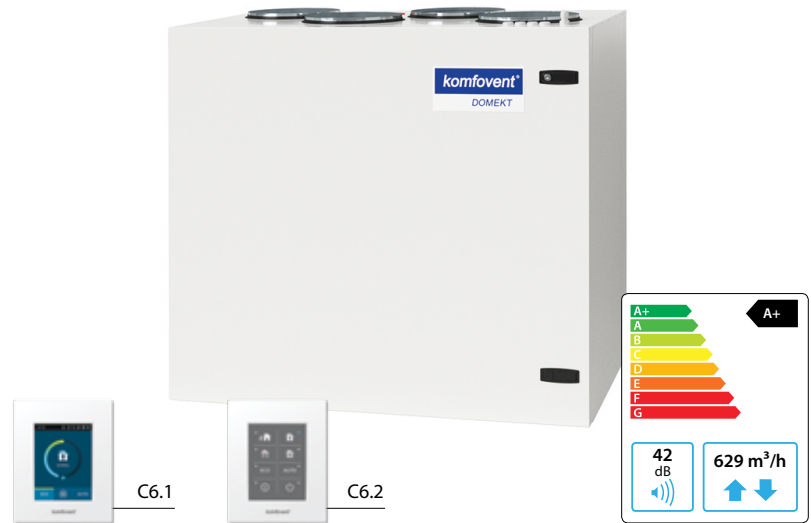


# Domekt R 500 V

Maximaal luchtvolume, m <sup>3</sup> /h	629
Paneeldikte, mm	50
Gewicht van de unit, kg	113
Netspanning, V	1~230
Maximale werkstroom, A	HE7,3
Thermisch rendement, %	85
Referentieluchtvolume, m <sup>3</sup> /s	0,122
Referentie drukverschil, Pa	50
SPI, W/(m <sup>3</sup> /h)	0,21
Filterafmetingen BxHxL, mm	540x260x46
Elektrisch vermogen van de ventilatoraanrijving bij referentie luchtvolume, W	47
Elektrisch vermogen van de ventilatoraanrijving bij max. luchtvolume, W	107
Capaciteit van de elekt. luchtverwarmer, kW/Δt, °C	1 / 6,3
Controlepaneel	C6.1 / C6.2
Onderhoudsruimte, mm	1050



## Akoestische gegevens

A-gewogen geluidsvermogensniveau  $L_{WA}$ , dB(A) bij referentie-luchtvolume

Aanzuig	52
Toevoer	60
Afvoer	52
Afblaas	60
Omkastings	42

A-gewogen geluidsdrumniveau  $L_{PA}$ , dB(A)  
10 m<sup>2</sup> normaal geïsoleerde ruimte,  
afstand van de omkastings – 3 m.

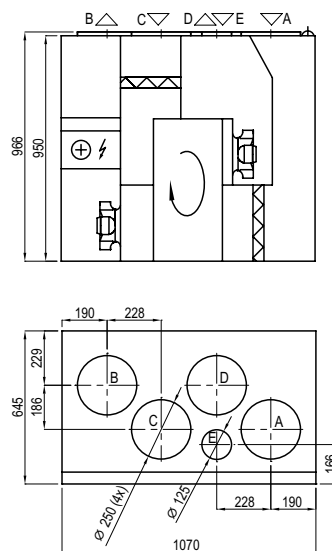
Omgeving	31
----------	----

## Temperatuurefficiëntie

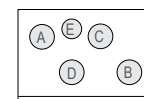
Buitentemperatuur, °C	Winter					Zomer		
	-23	-15	-10	-5	0	25	30	35
Na de warmtewisselaar, °C	15,3	16,5	17,2	18,0	18,7	22,5	23,2	24,0

binnen +22°C, 20 % RH

### Linkse uitvoering (L1)



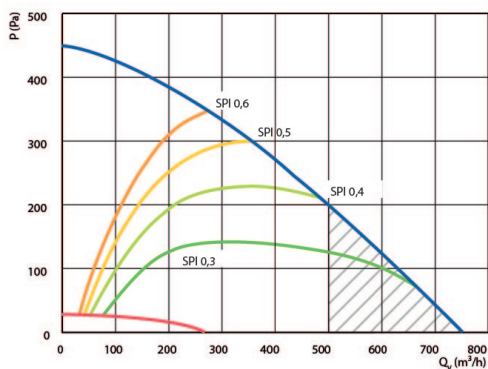
### Rechte uitvoering (R1)



- A Aanzuig
- B Toevoer
- C Afvoer
- D Afblaas
- E Extra afvoer (bypass – zonder warmteterugwinning)

## Prestaties

Unit met standaarduitrusting



Gearceerd werkingsgebied: extra aandacht voor akoestiek

## Toebehoren (p. 120)

Afsluitklep	AGUJ-M-250+LF230/LM230
Geluiddemper	A/D AGS-250-50-600-M
	B/C AGS-250-50-900-M
Waterverwarmer	DH-250
PPU	PPU-HW-3R-15-0,63-W1

2-wegklep (waterverwarmer)	VVP47.10-0,63
Waterkoeler	DCW-0,5-3 / DHCW-250
2-wegklep (waterkoeler)	VVP47.15-2,5
DX cooler	DCF-0,5-3
Koelunit	MOU-12HFN8+KA8140